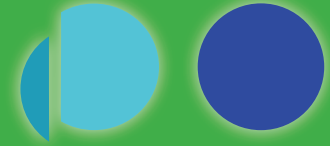
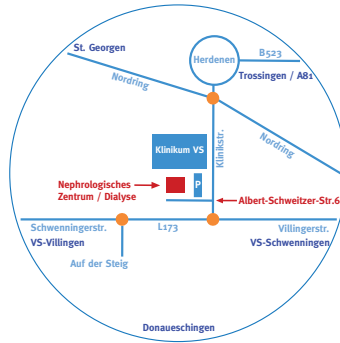


NEPHROLOGISCHES ZENTRUM  
VILLINGEN-SCHWENNINGEN

Albert-Schweitzer-Straße 6  
78052 Villingen-Schwenningen  
Fon: 0 77 21 / 99 85 0  
[www.nephrologie-vs.de](http://www.nephrologie-vs.de)



NEPHROLOGISCHES ZENTRUM  
VILLINGEN-SCHWENNINGEN



BEWERBUNG AN:

Leitung Personal-,  
Pflege- und Prozessmanagement  
» Angelika Gsell  
Fon: 0 77 21 / 9985-315  
gsell@nephrologie-vs.de

Personalverwaltung  
» Andrea Hartmann  
Fon: 0 77 21 / 9985-316  
hartmann@nephrologie-vs.de

CHANCEN FÜR JETZT MIT  
PERSPEKTIVEN FÜR SPÄTER

MITARBEITER(INNEN)  
UND AZUBIS  
IN DER  
NEPHROLOGISCHEN  
PFLEGE UND AMBULANZ

# Perspektiven

## NEPHROLOGISCHES ZENTRUM VILLINGEN-SCHWENNINGEN

ist eine überörtliche Gemeinschaftspraxis mit Praxen in Villingen-Schwenningen, Donaueschingen, Freudenstadt und Hechingen sowie sieben weiteren Zweigstellen.

Vor 40 Jahren wurde das Nephrologische Zentrum gegründet.

Diese Kooperation gewährleistet in der gesamten Region die ambulante und klinische Versorgung von Dialysepatienten mit Nierenkrankheiten, Bluthochdruck und Diabetes auf höchstem medizinischen Niveau.

Unser Ziel ist es, den Patienten mit kompetenten und motivierten Mitarbeitern eine optimale medizinische und psychosoziale Betreuung zukommen zu lassen.



### Wir bieten Ihnen:

- Ausbildungsplätze:
  - Medizinische/r Fachangestellte/r
  - Dualer Studiengang zum Bachelor
- Freiwillige Dienste im Bereich Pflege
  - Bundesfreiwilligendienst
  - Freiwilliges Soziales Jahr
- Praktika
  - BORS
  - BOGY

Unser Team freut sich schon auf Sie.

# Zukunft

## AUSBILDUNG ALS MEDIZINISCHE/R FACHANGESTELLTE/R MFA

---

Die praktische Ausbildung findet vorwiegend auf der Dialysestation statt und teilweise in der nephrologischen Ambulanz an den Standorten Villingen-Schwenningen, Freudenstadt, Donaueschingen oder Hechingen. Praxisanleiter begleiten die Ausbildung während der 3 Jahre.

### WAS BRINGE ICH MIT

- Mittlere Reife
- ich bin aufgeschlossen und lernbereit
- ich bin motiviert und flexibel
- ich freue mich auf die Arbeit in einem Team

### WAS LERNE ICH

- selbstständige Durchführung der Dialysebehandlung
- Überwachung und Betreuung des Patienten
- Verabreichung von Medikamenten
- Beratung von Patienten und Angehörigen
- Grund- und Behandlungspflege
- Unterstützung bei Diagnostik und Therapie
- administrative Tätigkeiten
- psychosoziale Begleitung

### ZUKUNFTSCHANCEN

- eine interessante und spannende Tätigkeit im Team
- Übernahme nach Abschluss der Ausbildung

# Dialyse



# Therapie

## AUSBILDUNG ALS MEDIZINISCHE/R FACHANGESTELLTE/R MFA

### FORTBILDUNG UND KARRIERE

- Medizinische/r Fachangestellte/r in der Dialyse
- Praxisanleiter/in
- Dialyse und Ernährung
- Dialyse und Soziales
- Dialyse und Diabetes
- Wundmanagement

### WISSENSWERTES

- Dauer 3 Jahre
- 880 Stunden Theorie an der Berufsschule
- Praxis in der Dialyse und Ambulanz
- die theoretische und praktische Ausbildung erfolgt in der 38,5 Stunden-Woche
- Ausbildungsvergütung nach Gehaltstarifvertrag für Medizinische Fachangestellte

### SIE ERWARTET

- professionelle Einarbeitung
- kontinuierliche Begleitung durch Praxisanleiter/in
- leistungsgerechte Vergütung
- gezielte Personalentwicklung
- kollegiales Arbeitsklima
- langfristige berufliche Perspektive

# Engagement



# Erfolg

## NEUE MITARBEITER/INNEN IN DER NEPHROLOGISCHEN PFLEGE UND AMBULANZ

---

Ein wichtiges Unternehmensziel sind gut ausgebildete und selbstständige Mitarbeiter. Die Einarbeitungsphase beträgt drei Monate mit 100 % Arbeitsumfang. Während dieser Zeit werden Sie auf dem Dienstplan nicht mitgerechnet. Ein Praxisanleiter begleitet Sie kontinuierlich auf der Grundlage unseres Einarbeitungscurriculums. Es finden regelmäßige Feedbackgespräche statt. Die theoretischen Inhalte werden in einem 2-Wöchigen Schulungskurs durch unsere Experten unterrichtet.

### IHR ENGAGEMENT

- Freude im Team zu arbeiten
- aufgeschlossen und lernbereit sein
- Motivation und Flexibilität
- verantwortungsbewußt, fachlich und sozial kompetent handeln

### IHRE ARBEITSFELDER

- Hämodialyse
- Peritonealdialyse (Bauchfelldialyse)
- ambulante und stationäre Dialyse
- Nieren- und Diabetesambulanz

# Kompetenz



# Teamwork

## NEUE MITARBEITER/INNEN IN DER NEPHROLOGISCHEN PFLEGE UND AMBULANZ

---

### FORTBILDUNG UND KARRIERE

- interne und externe Fortbildungen
- zweijährige berufsbegleitende Fachweiterbildung in der Nephrologie
- Fachweiterbildung Nephrologie für Medizinische Fachangestellte
- Praxisleiter/in
- Dialyse und Ernährung
- Dialyse und Soziales
- Dialyse und Diabetes
- Wundmanagement
- Managementaufgaben

### SIE ERWARTET

- ein interessanter, abwechslungsreicher, sicherer und moderner Arbeitsplatz mit einem hohen Maß an Selbstständigkeit und Verantwortung
- Mitarbeit in einem professionellen Team
- kollegiales Arbeitsklima
- gezielte Personalentwicklung
- leistungsbezogenes Entgelt
- Mitarbeitergespräche mit Zielvereinbarung
- Beteiligung am Unternehmenserfolg durch Sonderzahlung
- Betriebliche Altersvorsorge mit Zuschuss on top
- Vertretung durch Betriebsrat

# Fortbildung



# Karriere